

AH
SCHOOL
VOETBAL



**Jij komt toch ook!
laat je school niet in
z'n hempie staan**

**AH Schoolvoetbal
Regiofinale**

**Woensdag 14 mei
Ede Victoria, Ede**

www.ahschoolvoetbal.nl

Programma

12.00 – 13.15 uur	Aankomst en ontvangst deelnemers
13.15 uur	Opening
13.30 – 16.00 uur	Poulewedstrijden AH schoolvoetbal
16.15 – 17.00 uur	kruisfinales en overige plaatsen
17.10 uur	Finales en 3 ^e en 4 ^e plaats
17.45 uur	Prijsuitreiking

AH Schoolvoetbal

Gefeliciteerd! Vandaag sta je samen met je schoolteam in de regiofinale van het AH Schoolvoetbal.

Jullie hebben je, samen met nog 1.2000 andere kinderen van de ruim 240.000 deelnemers aan het AH Schoolvoetbal, geplaatst voor de regio 3 finale in district Oost van de KNVB. Dat is al een hele grote prestatie!

Namens Ede-Victoria heet ik jullie van harte welkom op Sportpark de Hoekelumse Eng in Ede. Ik hoop dat jullie er een mooie en sportieve middag van maken en dat jullie begeleiders en supporters zich ook sportief gedagen.

Deze middag zou niet mogelijk zijn zonder de medewerking van een groot aantal vrijwilligers. Deze wil bij voorbaat al bedanken voor tijd die ze daarvoor vrij willen maken.

Wij hebben ervoor gekozen om zowel bij de jongens als meisjes in poules van 6 te spelen. Omwille van de tijd duren de wedstrijden 13 minuten en is er tussen de wedstrijden 2 minuten tijd om de teams te wisselen op de velden. Om het wedstrijdschema strak te houden worden de wedstrijden centraal gestart en gestopt.

Wij wensen jullie veel succes,

Namens de organisatie,

Wim Roelofsen

Organisatorische mededelingen

VOETBALVERENIGING EDE/VICTORIA

Sportparkweg 8
6717 LD Ede

Sportcomplex De Hoekelumse Eng
Tel: Clubhuis 0318-621431



Voor actuele informatie, wijzigingen en standen

www.edestadschoolvoetbaltoernooi.nl

Let op: Er kunnen altijd wijzigingen plaatsvinden aan de wedstrijdschema's .
Controleer altijd even bij de wedstrijdleiding of uw schema nog klopt

Organisatie: vv Ede/Victoria

Contact:

Wim Roelofsen telefoon 0613374772 email:
edestadschoolvoetbaltoernooi@gmail.com
Clubhuis zie boven.

Belangrijke aandachtspunten.

Om het toernooi voor alle deelnemers tot een geslaagd toernooi te maken, moeten de volgende punten in acht worden genomen.

Diefstal.

Voorkom ten alle tijden diefstal, laat nooit waardevolle voorwerpen in de kleedkamers achter!! Breng ze liever helemaal niet mee.

Geef waardevolle voorwerpen in bewaring bij de leiders.

De v.v Ede/Victoria en de KNVB kan bij vermissing en/of diefstal nimmer aansprakelijk worden gesteld.

Toernooileiding:

De toernooileiding is altijd aanwezig in de bestuurskamer of in de kantine

Telefoon:

Het telefoonnummer van het clubhuis vv Ede/Victoria is: 0318-621431

EHBO en toiletten

Naast kleedkamer 1 is een EHBO-post. De toiletten bevinden zich in het clubhuis.

Deelnemende scholen en indeling poules

	Jongens	Meisjes
Arnhem		Pieter Brueghelschool
	Pieter de Jongschool	Pieter de Jongschool
Wageningen	Johan Friso	GJ vd Brinkschool
	St. Jozefschool	HJ Piekschool
Ede	Al Amana	Koningin Beatrixschool
	De Bongerd	Louise de Coligny
Renkum	De Marlijn	De Marlijn
	Dr. Albert Schweitzerschool	Don Bosco
Bennekom	De Wingerd	Prinsenakker
	Wilhelminaschool	Alexanderschool
Rheden	Holtbanck	Rheder Enk
Westervoort	De Flierefluiter	De Brug

Indeling poules

Jongens 1

Sint Jozef
Al Amana
Albert Schweitzer
Holtbanck
Wilhelminaschool

Meisjes 1

Pieter Breughel
HJ Piekschool
Koningin Beatrix
Don Bosco
Rheder Enk
Prinsenakker

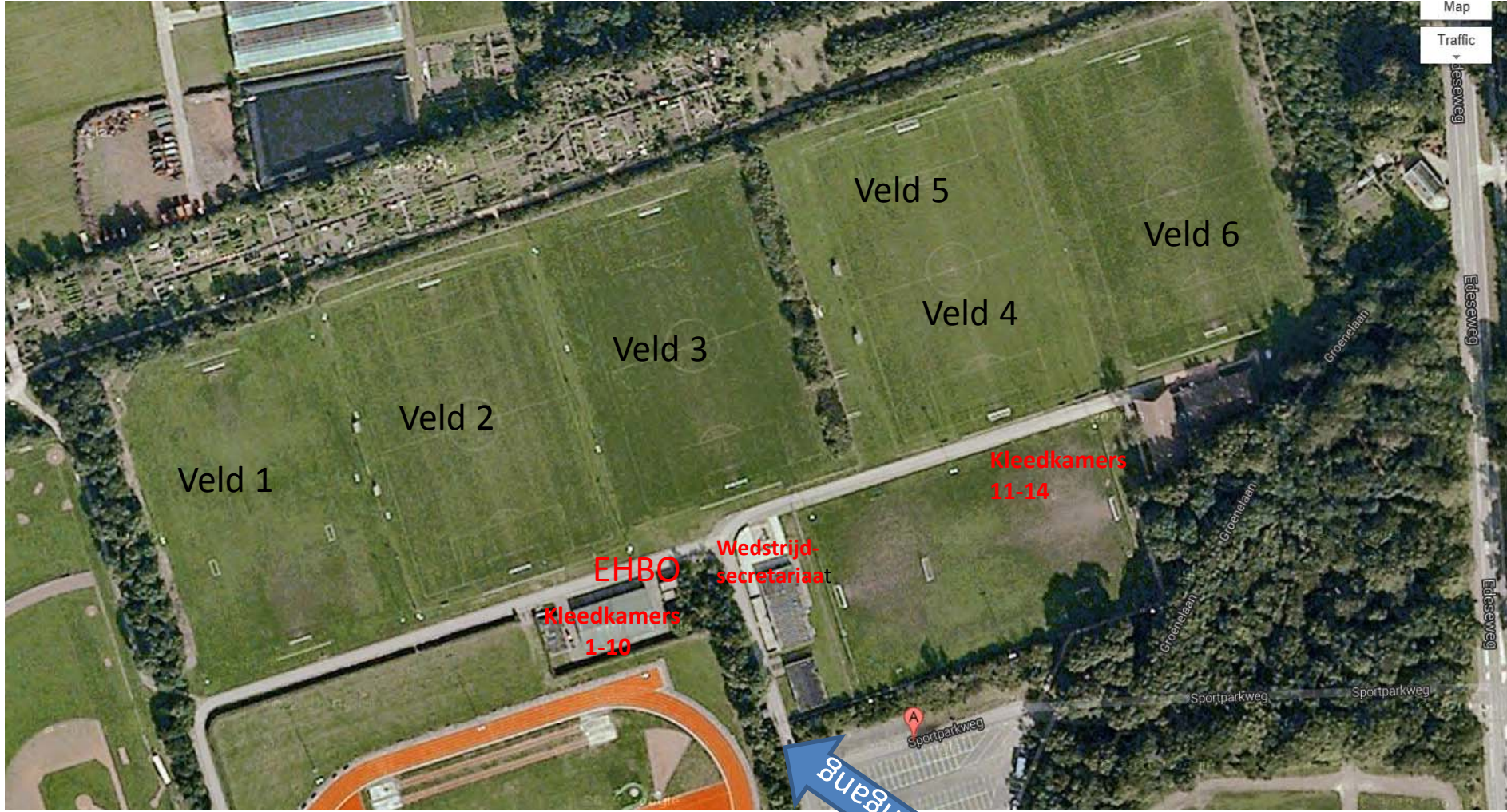
Jongens 2

P. de Jongschool
Johan Friso
De Bongerd
De Marlijn
De Flierefluiter
De Wingerd

Meisjes 2

Pieter de Jong
GJ vd Brinkschool
Louise de Coligny
De Marlijn
De Brug
Alexanderschool

	Kleedkamers
	Meisjes
1	Pieter Brueghelschool
	Pieter de Jongschool
2	GJ vd Brinkschool
	HJ Piekschool
11	Koningin Beatrixschool
	Louise de Coligny
12	De Marlijn
	Don Bosco
13	Prinsenakker
	Alexanderschool
14	Rheder Enk
	De Brug
	Jongens
3	
	Pieter de Jongschool
4	Al Amana
	De Bongerd
5	meisjes gemengde teams
6	reserve
7	Johan Friso
	St. Jozefschool
8	De Marlijn
	Dr. Albert Schweitzerschool
9	De Wingerd
	Wilhelminaschool
10	Holtbanck
	De Flierefluiter



14 MEI 2014**Jongens 1**

Tijd	Veld	School	-	School	Uitslag			Punten	
13:30-13:45	1		-	Sint Jozef					
13:30-13:45	2	Al Amana	-	Albert Schweitzer		-			
13:30-13:45	3	Holtbanck	-	Wilhelminaschool		-			
14:00-14:15	1	Al Amana	-						
14:00-14:15	2	Albert Schweitzer	-	Holtbanck					
14:00-14:15	3	Wilhelminaschool	-	Sint Jozef					
14:30-14:45	1		-	Albert Schweitzer					
14:30-14:45	2	Sint Jozef	-	Holtbanck					
14:30-14:45	3	Al Amana	-	Wilhelminaschool					
15:00-15:15	1	Holtbanck	-						
15:00-15:15	2	Sint Jozef	-	Al Amana					
15:00-15:15	3	Wilhelminaschool	-	Albert Schweitzer					
15:30-15:45	1	Holtbanck	-	Al Amana					
15:30-15:45	2		-	Wilhelminaschool					
15:30-15:45	3	Sint Jozef	-	Albert Schweitzer					

Eindstand	Team	Pt	Doelsaldo	DV		DT
					-	
	Sint Jozef				-	
	Al Amana				-	
	Albert Schweitzer				-	
	Holtbanck				-	
	Wilhelminaschool				-	

14 MEI 2014**Jongens 2**

Tijd	Veld	School	-	School	Uitslag			Punten	
13:45-14:00	1	P. de Jongschool	-	Johan Friso					
13:45-14:00	2	De Bongerd	-	De Marlijn		-			
13:45-14:00	3	De Flierefluiter	-	De Wingerd		-			
14:15-14:30	1	De Bongerd	-	P. de Jongschool					
14:15-14:30	2	De Marlijn	-	De Flierefluiter					
14:15-14:30	3	De Wingerd	-	Johan Friso					
14:45-15:00	1	P. de Jongschool	-	De Marlijn					
14:45-15:00	2	Johan Friso	-	De Flierefluiter					
14:45-15:00	3	De Bongerd	-	De Wingerd					
15:15-15:30	1	De Flierefluiter	-	P. de Jongschool					
15:15-15:30	2	Johan Friso	-	De Bongerd					
15:15-15:30	3	De Wingerd	-	De Marlijn					
15:45-16:00	1	De Flierefluiter	-	De Bongerd					
15:45-16:00	2	P. de Jongschool	-	De Wingerd					
15:45-16:00	3	Johan Friso	-	De Marlijn					

Eindstand	Team	Pt	Doelsaldo	DV		DT
	P. de Jongschool				-	
	Johan Friso				-	
	De Bongerd				-	
	De Marlijn				-	
	De Flierefluiter				-	
	De Wingerd				-	

14 mei 2014

Meisjes 1

Tijd	Veld	School	-	School	Uitslag			Punten	
13:30-13:45	4	Pieter Breughel	-	HJ Piekschool					
13:30-13:45	5	Koningin Beatrix	-	Don Bosco		-			
13:30-13:45	6	Rheder Enk	-	Prinsenakker		-			
14:00-14:15	4	Koningin Beatrix	-	Pieter Breughel					
14:00-14:15	5	Don Bosco	-	Rheder Enk					
14:00-14:15	6	Prinsenakker	-	HJ Piekschool					
14:30-14:45	4	Pieter Breughel	-	Don Bosco					
14:30-14:45	5	HJ Piekschool	-	Rheder Enk					
14:30-14:45	6	Koningin Beatrix	-	Prinsenakker					
15:00-15:15	4	Rheder Enk	-	Pieter Breughel					
15:00-15:15	5	HJ Piekschool	-	Koningin Beatrix					
15:00-15:15	6	Prinsenakker	-	Don Bosco					
15:30-15:45	4	Rheder Enk	-	Koningin Beatrix					
15:30-15:45	5	Pieter Breughel	-	Prinsenakker					
15:30-15:45	6	HJ Piekschool	-	Don Bosco					

Eindstand	Team	Pt	Doelsaldo	DV		DT
	Pieter Breughel				-	
	HJ Piekschool				-	
	Koningin Beatrix				-	
	Don Bosco				-	
	Rheder Enk				-	
	Prinsenakker				-	

14 mei 2014

Meisjes 2

Tijd	Veld	School	-	School	Uitslag			Punten	
13:45-14:00	4	Pieter de Jong	-	GJ vd Brinkschool					
13:45-14:00	5	Louise de Coligny	-	De Marlijn		-			
13:45-14:00	6	De Brug	-	Alexanderschool		-			
14:15-14:30	4	Louise de Coligny	-	Pieter de Jong					
14:15-14:30	5	De Marlijn	-	De Brug					
14:15-14:30	6	Alexanderschool	-	GJ vd Brinkschool					
14:45-15:00	4	Pieter de Jong	-	De Marlijn					
14:45-15:00	5	GJ vd Brinkschool	-	De Brug					
14:45-15:00	6	Louise de Coligny	-	Alexanderschool					
15:15-15:30	4	De Brug	-	Pieter de Jong					
15:15-15:30	5	GJ vd Brinkschool	-	Louise de Coligny					
15:15-15:30	6	Alexanderschool	-	De Marlijn					
15:45-16:00	4	De Brug	-	Louise de Coligny					
15:45-16:00	5	Pieter de Jong	-	Alexanderschool					
15:45-16:00	6	GJ vd Brinkschool	-	De Marlijn					

Eindstand	Team	Pt	Doelsaldo	DV		DT
	Pieter de Jong				-	
	GJ vd Brinkschool				-	
	Louise de Coligny				-	
	De Marlijn				-	
	De Brug				-	
	Alexanderschool				-	

Eindrondes jongens

	Tijd	Veld	School	-	School	Uitslag		Strafschoppen
JHV1	16:15-16:30	3	Nr 1 J1	-	Nr 2 J2		-	
JHV2	16:15-16:30	2	Nr 1 J2	-	Nr 2 J1		-	
11-12	16:15-16:30	1	Nr 6 J1	-	Nr 6 J2		-	
J 5-6	16:40-16:55	3	Nr 3 J1	-	Nr 3 J2		-	
J 7-8	16:40-16:55	2	Nr 4 J1	-	Nr 4 J2		-	
J 9-10	16:40-16:55	1	Nr 5 J1	-	Nr 5 J2		-	
J 3-4	17:10-17:30	3	Verliezer JHV1	-	Verliezer JHV2		-	
J-Finale	17:10-17:30	2	Winnaar JHV1	-	Winnaar JHV2		-	

Eindrondes meisjes

	Tijd	Veld	School	-	School	Uitslag		Strafschoppen
MHV1	16:15-16:30	4	Nr 1 M1	-	Nr 2 M2		-	
MHV2	16:15-16:30	5	Nr 1 M2	-	Nr 2 M1		-	
11-12	16:15-16:30	6	Nr 6 M1	-	Nr 6 M2		-	
M 5-6	16:40-16:55	4	Nr 3 M1	-	Nr 3 M2		-	
M 7-8	16:40-16:55	5	Nr 4 M1	-	Nr 4 M2		-	
M 9-10	16:40-16:55	6	Nr 5 M1	-	Nr 5 M2		-	
M 3-4	17:10-17:30	5	Verliezer MHV1	-	Verliezer MHV2		-	
M-Finale	17:10-17:30	4	Winnaar MHV1	-	Winnaar MHV2		-	

wns= wint na strafschoppen

Vetgedrukt = winnaar

Wedstrijdreglementen Schoolvoetbal 2013/'14

SPELREGELS KNVB SCHOOLVOETBAL 11 TEGEN 11 Jongens groep 7/8

1. De wedstrijden worden gespeeld volgens de reglementen en bepalingen van de KNVB.

2. Leeftijd Speelgerechtigd zijn teams van jongens en meisjes die op of na 1 oktober 2001 zijn geboren en op dezelfde school onderwijs volgen.

• Dispensatie

Een vertegenwoordiger van de school doet bij het wedstrijdsecretariaat een teamopgave met daarop de gegevens van max. zestien spelers. Drie van hen mogen dispensatiespeler zijn. Zij zijn geboren op of na 1 oktober 2000 en volgen onderwijs op dezelfde school als de andere spelers van het team.

• Uitgesloten

Spelers die geboren zijn op of eerder dan 30 september 2000, mogen niet meedoen.

Zij hebben in het voorgaande seizoen kunnen meevoetballen als dispensatiespeler en in de jaren ervoor op reguliere basis.

3. Gemengd spelen

Jongens en meisjes mogen in hetzelfde jeugdteam spelen. Jongens mogen niet worden toegevoegd aan een team van meisjes dat 7 tegen 7 speelt.

4. Niet wisselen van team

Wanneer een school zich heeft ingeschreven met meer dan één team, mogen spelers niet worden overgeheveld van de ene naar de andere ploeg. Dat is evenmin toegestaan wanneer de andere teams van de school zijn uitgeschakeld.

5. Ongerechtigde spelers

Komt een elftal met ongerechtigde spelers uit, dan wordt de wedstrijd ongeldig verklaard en heeft de tegenpartij met 2-0 gewonnen.

6. Gelijke stand in de poule

Wanneer twee ploegen gelijk zijn geëindigd in hun poule, moet een van de volgende criteria - in de hier onderstaande volgorde - uitkomst bieden:

- het doelsaldo. Is dat gelijk, dan geldt:
- het aantal doelpunten dat de ploegen hebben gemaakt.

Is dat ook gelijk, dan geldt: het onderlinge resultaat.

- Leveren deze criteria nog geen winnaar op, dan volgt de beslissing tijdens een strafschoppenserie waarin beide teams vijf strafsoppen nemen.

7. Strafschoppen

Van elk team nemen vijf verschillende (wissel)spelers een strafschoep. Benutten de teams evenveel strafsoppen, dan wordt daarna door elk team beurtelings een strafschoep genomen, totdat een beslissing valt. De extra strafsoppen worden genomen door spelers die niet aan de reeks van vijf straf schoppen hebben deelgenomen. Hebben alle spelers een strafschoep genomen en is de beslissing

nog niet gevallen, dan mogen weer de deelnemers aan bod komen die bij een van de eerste vijf penalty's

van hun team waren betrokken.

8. Wedstrijdduur

De wedstrijden duren tijdens de voorrondes en de districtfinales minimaal 2 x 10 minuten.

Na de eerste helft wisselen de teams onmiddellijk van speelhelft.

Er is dus geen rusttijd. Er wordt ook niet getost. Het eerstgenoemde team neemt de aftrap en het andere team kiest welk doel het wil verdedigen.

• Finaledag

Tijdens de landelijke finaledag duren de wedstrijden minimaal 2 x 15 minuten en is er 5 minuten wisseltijd tussen de duels.

9. Gelijke stand

Staat na een kruisfinale of de finale een gelijke stand op het bord, dan volgt een strafschoppenserie zoals omschreven bij regel 7.

10. Uit het veld gestuurd

Een speler die door de scheidsrechter uit het veld wordt gestuurd, mag niet meedoen aan de volgende wedstrijd.

11. Spelerslijst

Voor het begin van elke toernooidag geeft een vertegenwoordiger van de school aan het wedstrijdsecretariaat een lijst met daarop vermeld: voor- en achternaam, geboortedatum en geslacht van de deelnemers. Per team dat 11 tegen 11 speelt, doen maximaal 16 spelers mee. Teams die aan de landelijke finale deelnemen, treden aan met dezelfde spelers als tijdens de districtsfinales. In het geval van onvoorziene omstandigheden (blessure, ziekte, etc.) kan met de wedstrijdleiding worden overlegd.

12. Kleding

De spelers van een elftal dragen sportkleding. Zij beschikken ook over een reserveshirt met een afwijkende kleur. Tijdens de landelijke finale mogen de scholen in hun eigen sportkleding aantreden. Sponsornamen zijn toegestaan.

13. Niet aanwezig

Is een elftal niet op het veld aanwezig wanneer de wedstrijd moet beginnen, dan heeft de tegenpartij met 2-0 gewonnen.

14. Hoekschoppen

Hoekschoppen worden genomen vanaf het punt waarop de strafschopgebiedlijn en de achterlijn elkaar raken.

15. Leiding

De wedstrijden worden zoveel mogelijk geleid door scheidsrechters en assistent-scheidsrechters die vallen onder de KNVB districten waartoe de deelnemende scholen behoren.

16. Wisselen

Doorwisselen is toegestaan. Bij 11 tegen 11 met een maximum van 5 keer en bij 7 tegen 7 met een maximum van 3 keer.

17. Balgrootte

Er wordt gespeeld met balgrootte nummer 5, gewicht max. 370 gram. De afmeting van het doel is 7.32m x 2.44m.

18. Toernooileiding

De toernooileiding beslist in gevallen waarin dit reglement niet voorziet.

SPELREGELS KNVB SCHOOLVOETBAL 7 TEGEN 7

Meisjes groep 7/8

De wedstrijden worden gespeeld volgens de reglementen en bepalingen die staan vermeld bij het wedstrijdreglement KNVB Schoolvoetbal 2013/'14 op pagina 1 en 2. De belangrijkste bepalingen die daarvan afwijken:

19. Leeftijd meisjes groep 7/8

Speelgerechtigd zijn teams van meisjes die op of na 1 oktober 2001 zijn geboren en op dezelfde school onderwijs volgen.

• Dispensatie

Een vertegenwoordiger van de school doet bij het wedstrijdsecretariaat een teamopgave met daarop de gegevens van max. twaalf speelsters. Twee van hen mogen dispensatiespeler zijn. Zij zijn geboren op of na 1 oktober 2000 en volgen onderwijs op dezelfde school als de andere speelsters van het team.

• Uitgesloten

Speelsters die geboren zijn op of eerder dan 30 september 2000, mogen niet meedoen. Zij hebben in het voorgaande seizoen kunnen meevoetballen als dispensatiespeler en in de jaren ervoor op reguliere basis.

20. Spelerslijst

Voor het begin van elke toernooidag geeft een vertegenwoordiger van de school aan het wedstrijdsecretariaat een lijst met daarop vermeld: voor- en achternaam, geboortedatum en geslacht van de deelnemers. Per team dat 7 tegen 7 speelt, doen maximaal 12 speelsters mee. Teams die aan de landelijke finale deelnemen, treden aan met dezelfde speelsters als tijdens de districtsfinales. In het geval van onvoorziene omstandigheden (blessure, ziekte, etc.) kan met de wedstrijdleiding worden overlegd.

21. Speelveld

Het 7 tegen 7 wordt gespeeld over de breedte van een voetbalveld - dat is een half speelveld. De doelen zijn 5 meter breed en 2 meter hoog.

22. Spelbegin

Het spel begint of wordt hervat in het midden van het speelveld. De tegenpartij moet een afstand van 5 meter in acht nemen.

23. Buitenspel

De buitenspelregel is niet van toepassing.

24. Strafschop

Een strafs chop wordt slechts bij hoge uitzondering gegeven. Er wordt een strafs chop toegekend wanneer een werkelijke doelkans wordt ontnomen met een opzettelijke overtreding. De afstand tot het doel is 8 meter.

25. Hoeks chop/doels chop

Hoeks choppen worden genomen vanaf het punt dat precies tussen de zijlijn en de dichtstbijzijnde doelpaal ligt. Bij een achterbal mag de keepster het spel hervatten door de bal te werpen of uit de hand te schieten. Het is niet toegestaan de keepster te hinderen.

26. Vrije chop

alle overtredingen worden bestraft met een directe vrije chop, waarbij de tegenstanders op minimaal 5 meter afstand moeten staan.

27. Inworp

Deze wordt op de gebruikelijke wijze genomen. Een fout genomen inworp mag worden overgenomen.

KNVBSCHOOLVOETBALTOERNOOI 2014 in EDE

Regiokampioenschappen: Woensdag middag 14 mei

Halve finales District Oost: Woensdagmiddag 21 mei

Organisatie: Ede-Victoria

Sportpark Hoekelumse Eng

www.edestadschoolvoetbaltoernooi.nl



GEZAMENLIJKE
AH FILIALEN EDE

